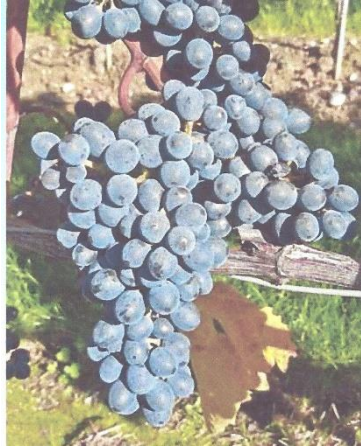


## Divico – nova sorta grožđa

Naslov originala: Divico

Izvor: <https://www.agroscope.admin.ch/>; <https://swisswine.ch/en/>

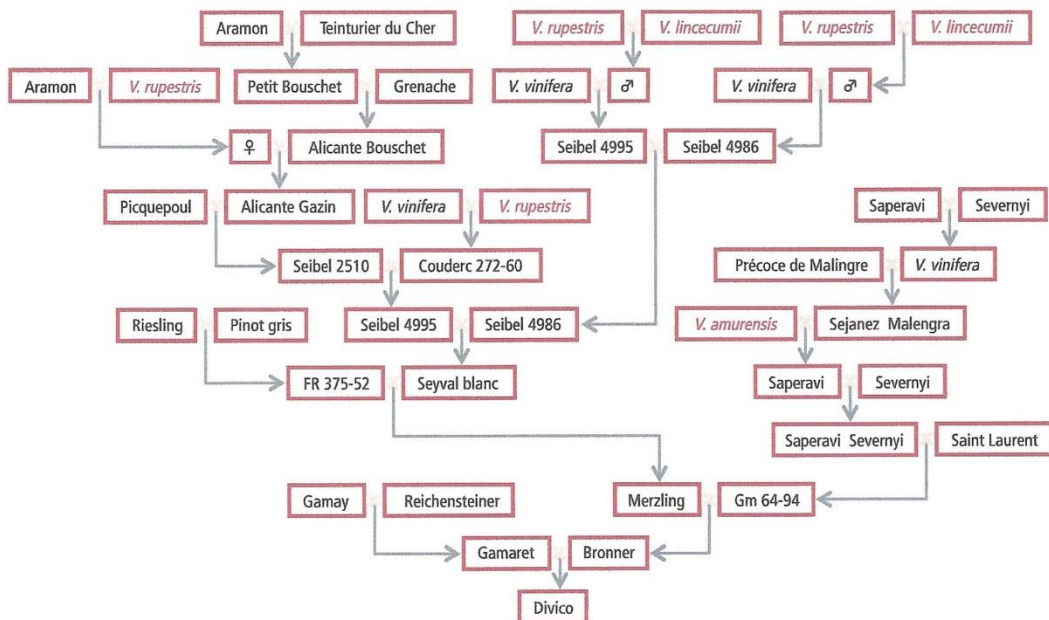
Prevod: Dragutin Mijatović



Divico je švajcarska sorta grožđa izuzetnih karakteristika kada se radi o otpornosti sorte na gljivična oboljenja. Pored svojih osobina koje je pokazala u vinogradima Švajcarska, oduševila je vinogradare u Engleskoj. Sorta zahvalna za organsku proizvodnju grožđa.

**Sinonimi:** U Švajcarskoj: nema.

**Porijeklo:** Sorta dobijena u istraživačkoj stanici Agroscope u Pully 1997, ukrštanjem između sorti **Gamaret** i **Bronner**. Sorta sa genima otpornosti na bolesti naslijeđenih od američkih i azijskih vrsta *Vitis* stvarana je kroz izuzetno dug put.



**Fenologija:** *Kretanje okaca* rano, sazrijeva u prvoj epohi, ako se kasnije bere poboljšava se sastav grožđa, kvalitet tanina i složenost vina.

**Rasprostranjenost:** Sorta je priznata i registrovana 2013. Gaji se Švajcarska, Engleska

### Botanički opis

**Vrh mladog lastara:** *Otvaranje:* potpuno otvoren; *Obojenost antocijanin-om:* slaba do vrlo slaba; *Gustina dlačica:* srednja do jaka

**Mladi list:** Boja (gornja strana-lice): zelena, blago preplanula; Prisustvo dlačica (donja strana-naličje): jako

**Odrastao list:** *Oblik liske:* petougaon; *Broj isječaka:* 5-7; *Boja lica liske:* srednje zelena do tamno zelena; *Obojenost nerava:* slaba do vrlo slaba; *Oblik zuba:* ravni dvostrani; *Peteljkin sinus:* zatvoren; *Gustina dlačica naličja:* prosječna; *Gustina uspravnih dlačica nerava na naličju liske:* bez dlačica ili slaba

**Zreo lastar:** *Boja dorzalne strane:* zelena i crvena; *Boja ventralne strane:* zelena  
**Grozđ:** *Dužina:* kratak do srednji; *Zbijenost:* srednja; *Oblik:* piradidalan; *Peteljka:* srednja do duga; *Broj sugrozdića:* 3-4  
**Bobica:** *Dužina:* mala; *Oblik:* eliptičan; *Boja pokožice:* plavo-crna; *Intenzitet obojenosti soka:* vrlo slab do slab.

### Extrémité du rameau

**Ouverture:** complètement ouverte  
**Pigmentation anthocyanique:** faible à très faible  
**Densité des poils couchés:** moyenne à forte



### Jeune feuille

**Couleur (face supérieure):** vert, légèrement bronzé  
**Densité des poils couchés (face inférieure):** forte

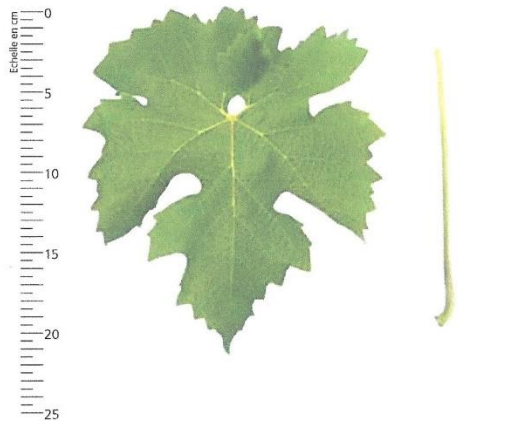


Face supérieure

Face inférieure

### Feuille adulte

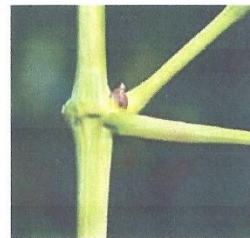
**Forme du limbe:** pentagonale  
**Nombre de lobes:** 5-7  
**Couleur de la face supérieure:** vert moyen à foncé  
**Pigmentation des nervures:** faible à très faible  
**Cloûre:** faible à moyenne  
**Forme des dents:** à deux côtés rectilignes  
**Ouverture du sinus pétiolaire:** fermé  
**Densité des poils couchés (face inférieure):** moyenne  
**Densité des poils dressés des nervures (face inférieure):** nulle ou faible



Face inférieure

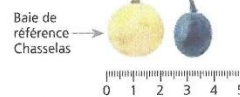
### Rameau

**Couleur de la face dorsale:** vert et rouge  
**Couleur de la face ventrale:** vert



Face dorsale

Face ventrale



### Grappe

**Longueur:** courte à moyenne  
**Compacité:** lâche  
**Pédoncule:** moyen à long  
**Forme:** conique  
**Nombre d'ailes:** 3-4

### Baie

**Longueur:** courte  
**Forme:** elliptique courte  
**Couleur de l'épiderme:** bleu-noir  
**Intensité de la couleur de la pulpe:** très faible à faible

### **Agrobiološke karakteristike**

**Bujnost čokota:** srednje bujan do bujan na srednje bujnoj podlozi.

**Rodni potencijal:** srednja, razvija puno grozdova ali su sitniji, zahtijeva dugu rezidbu.



Nepovoljni klimatski uslovi za vrijeme cvijetnja i / ili jaka bujnost smanjuje procenat oplodnje.

**Bolesti, štetočine, nedostatci, fiziološke povrede:** visoke je otpornosti na plamenjaču i botritis, srednje na pepelnicu. Preporučuju se 1-3 tretmana protiv plamenjače i pepelnice tokom cvatnje /oplodnje i kada su bobice veličine graška (BBCH 57-59 do 73-75).

Ne pokazuje posebnu otpornost na crnu trulež.

**Izbor tla:** dobro odgovara širokom rasponu tla i klime. S obzirom na visok nivo zrelosti, previđena je za proizvodnju kvalitetnih vina, ipak je neophodan oprez kako bi se izbjegle suviše marginalne situacije.

### **Karakteristike šire i vina**

**Šira:** neutralna, umjereno slatka i umjereno kisela.

**Vino:** vrlo obojeno, struktarno, veoma bogato polifenolima, sa aromama karakterističnih za voće, cvijeće i začine. Ova sorta može se koristiti za proizvodnju vina u mješavinama ili čista sortna vina.